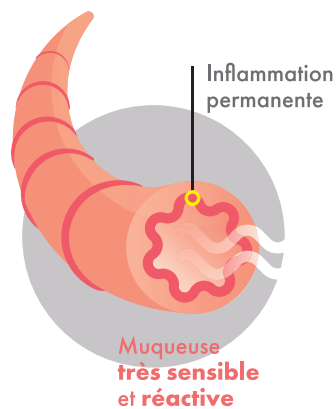
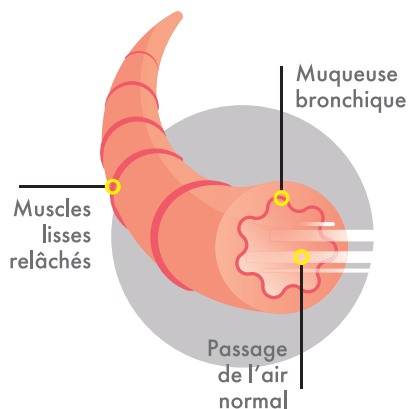
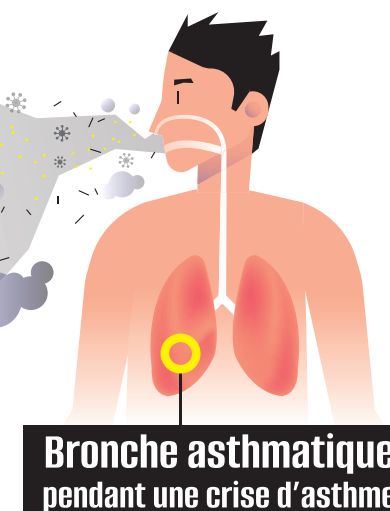
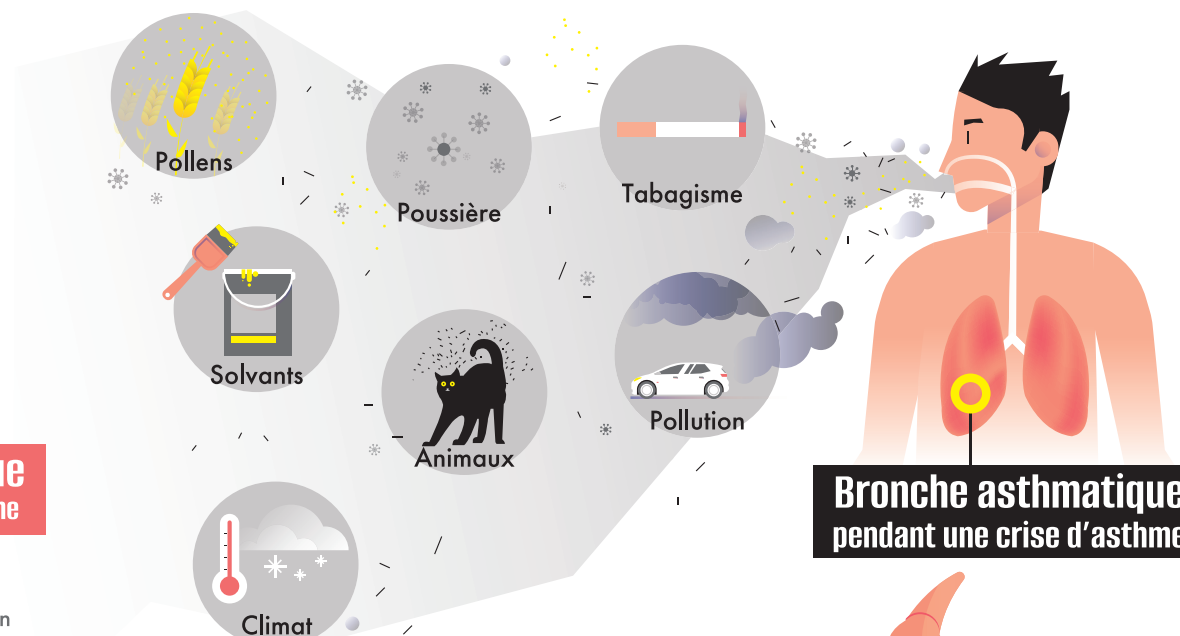
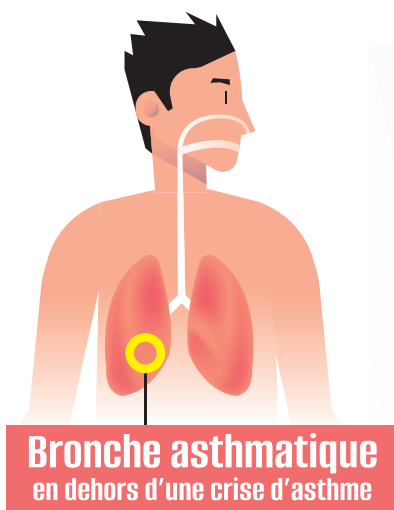
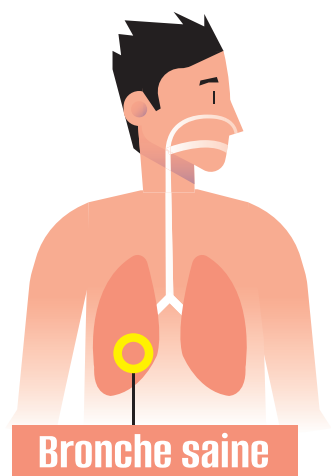
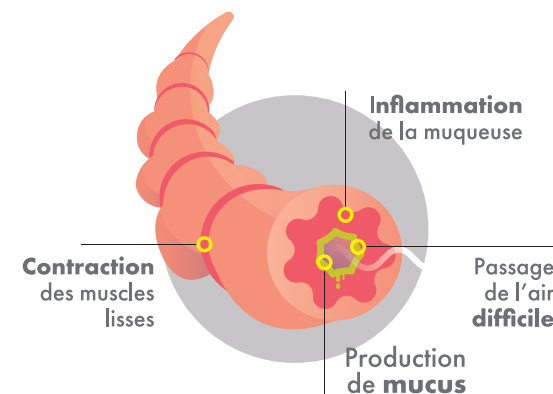


Approfondir la compréhension des crises d'asthme grâce à une expérience immersive en réalité augmentée.

en collaboration avec **Dr. Christophe MARCOT** - Pneumologue à l'Hôpital Universitaire de Strasbourg.



Présence de facteurs déclenchants*



Découvrez plus d'informations sur l'asthme sévère sur le site [asthme-severe.fr](https://www.asthme-severe.fr) en scannant ce QR code

Découvrez l'impact que peuvent avoir les crises d'asthme sur vos poumons et vos bronches grâce à une animation en réalité augmentée. Pour cela :

- poser ce flyer à plat
- assurer vous d'avoir un téléphone avec une bonne connexion internet
- pointer la caméra de votre téléphone en direction de ce flyer



* Facteurs non exhaustifs.
INSERM. Asthme. Une inflammation chronique des bronches de mieux en mieux contrôlée.
Disponible en ligne sur : <https://www.inserm.fr/dossier/asthme/>. Consulté en 01/2025.



©2025 Sanofi et Regeneron Pharmaceuticals, Inc. Tous droits réservés.